

چراغ‌های خیابانی LED

LED Street Lighting

- * طراحی زیبا با سیستم دفع حرارتی بهینه
- * تامین پخش نور یکنواخت و حداقل خیرگی
- * بازده نوری و طول عمر بالا در راستای کاهش هزینه های انرژی
- * منبع تغذیه استاندارد با قابلیت کنترل دقیق جریان، ضریب توان بالا و اعوجاج هارمونیک کم
- * توان مصرفی و نور خروجی ثابت در گستره وسیعی از ولتاژ ورودی (180 – 265 VAC)
- * منبع تغذیه دارای حفاظت در برابر ولتاژ اضافی و گذرا
- * امکان استفاده در شرایط دمایی و آب و هوایی متفاوت
- * درجه حفاظت بالا و مقاومت خوب در برابر خوردگی و تنش مکانیکی
- * مجهز به جدار نور گذر شیشه ای مقاوم در برابر ضربه با قابلیت داشتن پوشش نانومتر آبریز
- * عدم تابش اشعه ماوراء بنفش و مادون قرمز
- * امکان تولید با دمای رنگ های مختلف
- * امکان تولید بر مبنای عملکرد با برق شهر و سیستم های خورشیدی (AC و DC)
- * دارای درجه حفاظت (IP) بالا
- * دارای لوله گیر مدرج، امکان تغییر زاویه لوله گیر از ۱۵- تا ۱۵+ درجه
- * استفاده از لنز و بردهای LED مدولار جهت امکان دستیابی به پخش نورهای متفاوت و مورد نیاز
- * دارای درجه حفاظت در برابر برخورد با اجسام سخت (IK)

Standards	استانداردها
INSO 5920-1	چراغ ها - قسمت ۱: مقررات عمومی و آزمون ها
INSO 5920-2-3	چراغ ها - قسمت ۲-۳: مقررات ویژه - چراغ های خیابانی و جاده ای
INSO 20873-1	عملکرد چراغ - قسمت ۱: الزامات عمومی
INSO 20873-2-1	عملکرد چراغ - قسمت ۲-۱: الزامات ویژه برای چراغ های LED
INSO 16075	لوازم کنترل الکترونیکی با تغذیه DC یا AC برای مدول های LED - الزامات عملکردی
INSO 7644-2-13	کنترل لامپ - قسمت ۲-۱۳: الزامات ویژه برای لوازم کنترل الکترونیکی با تغذیه AC یا DC برای مدول های LED
IES LM-80	Measuring Luminous Flux & Color Maintenance of LED Packages, Arrays & Modules

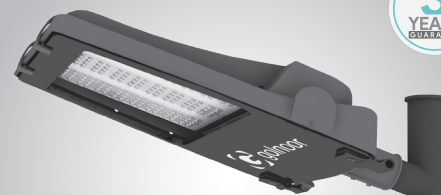


Outdoor Products

www.golnoor.com

سهیل ۳

3 YEARS GUARANTEE



مشخصات الکتریکی

200W	شاخص
230/50	ولتاژ و فرکانس ورودی نامی (V-AC/Hz)
220 - 240/50 - 60	محدوده ولتاژ و فرکانس ورودی (V-AC/Hz)
200	توان نامی چراغ (W)
0.9	جریان ورودی نامی (A@230V)
0.95	ضریب توان
264	ولتاژ کار مدول LED (V-DC)
%20 ≥	اعوجاج هارمونیک کل (THD)
بالاست سرخود یکپارچه	نوع مدول LED
I	کلاس حفاظت در برابر شوک الکتریکی
یکپارچه	نوع لوازم کنترل

مشخصات نوری

200W	شاخص
SMD LED	منبع نوری
172	تعداد LED تکی به کار رفته در مدول (pcs)
1.5	توان نامی LED تکی (W)
20000	شار نوری (Lm)
100	بهره نوری (Lm/W)
3000, 4000, 5000, 6500	دمای رنگ اسمی (K)
75	شاخص نمود رنگ
5SDCM	رواداری مختصات رنگ (مقدار اولیه و حین بهره برداری)
730/559, 740/559, 750/559, 765/559	کد نورسنجی
9	کد حفظ شار نوری

مشخصات مکانیکی

میزان	شاخص
IP66	درجه حفاظت (IP)
IK07	درجه حفاظت در برابر برخورد اجسام سخت (IK)
آلومینیوم دایکاست	جنس بدنه
شیشه سکوریت شده	جنس خارجی ترین جدار نورگذر
رنگ پودری الکترواستاتیک	پوشش بدنه
∅ 42 - 48	قطر لوله گیر (mm)
5.6	وزن (Kg)

کد محصول

411213



مشخصات عمومی

میزان	شاخص
25	دمای اسمی محیط (T _a) مرتبط با عملکرد چراغ (°C)
-20 ~ +40	محدوده دمای کارکرد (°C)
95	بیشینه رطوبت مجاز (%)
70000	طول عمر میانه اسمی (L _{70B50}) (ساعت)
15	مقدار اسمی خرابی ناگهانی در طول عمر میانه (%)

منحنی بخش نور

