

Specifications of the External Controller luminaires In solar systems

مشخصات چراغ های راه انداز بیرونی در سیستم های خورشیدی

Model	Nominal power (W)	Input current
SETAREH XS	15W	0.31A@48V
SETAREH S	20W	0.43A@48V
	25W	0.55A@48V
	30W	0.67A@48V
	35W	0.73A@48V
	40W	0.82A@48V
SETAREH M	50W	1.03A@48V
	60W	1.66A@36V
	70W	1.93A@36V
	80W	2.2A@36V
	100W	2.77A@36V
	120W	3.33A@36V

► Dimming capability

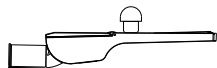
◀ قابلیت دیمپیل

In case of luminaire with dimming system, control wires are connected to Dim terminal of the luminaire

در صورت دیمپیل بودن چراغ، سیم های کنترلی به ترمینال Dim چراغ متصل گردد.

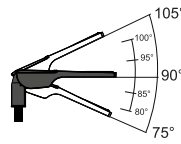
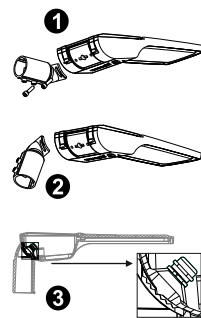
► Installing photocells capability

◀ قابلیت نصب فتوسل



Vertical Mounting

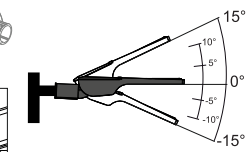
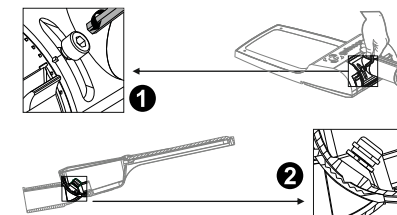
نصب عمودی



1. باز کردن کامل پیچ ها با استفاده از آچار آلن و جدا کردن لوله گیر
  2. چرخش ۱۸۰ درجه لوله گیر و نصب مجدد لوله گیر
  3. تنظیم زاویه و محکم کردن پیچ ها
1. Remove the screws using Allen wrench and separate the pipe holder
  2. Rotate pipe holder 180 degree, then retighten the pipe holder.
  3. Adjust the angle and fix the screws

Horizontal Mounting

نصب افقی



1. نیمه باز کردن پیچ ها با استفاده از آچار آلن
  2. تنظیم زاویه و محکم کردن مجدد پیچ ها
1. Loosen the screws using Allen wrench
  2. Adjust the angle and fix the screws

Mounting Steps

مراحل نصب

1. نیمه باز کردن گلند  
Loosen the gland
2. وارد کردن کابل از گلند  
Import the cable
3. نصب چراغ به سرانداژ  
Install the luminaire to the pipe arm
4. محکم کردن گلند  
Tighten the gland
5. سیم های کابل 230V.AC به پایانه های نول، فاز و ارت متصل شود.  
Connect the cable wires to the neutral, phase and earth terminals.

سیم های کابل 12/24/48V.DC به پایانه های + و - ولتاژ ورودی و + و - قسمت دیم متصل گردد.  
12/24/48V DC cable wires should be connected to + & + input voltage terminals and - & - dimmable part

مخصوص چراغ XL  
قطعه واسط فقط قابل استفاده برای لوله گیر سایز ۴۸  
Interface piece only usable for pipe holder with size 48  
۱. قطعه واسط را درون لوله گیر جاتمی نصب کنید.  
۲. بوسیله پیچ موجود آن را ثابت کنید.

1. Insert the interface piece into the pipe holder.
2. Secure it with the available screw.

در های با منبع تغذیه شارژ کنترلر خارجی، سیم های کابل به پایانه های + و - ولتاژ ورودی متصل گردد.  
Cable wires in luminaires with external charge controller should be connected to + & + input voltage terminals.

توجه: استفاده از وایرشو مناسب جهت سیم های کابل ورودی  
Note: Use a suitable wire shoe for input cable wires



خانواده ستاره SETAREH FAMILY

XS S M L XL

دستور العمل نصب و بهره برداری چراغ خیابانی LED  
Installation and utilization instruction for LED street light



برای مشاهده شرایط و ضوابط ضمانت نامه محصولات به وب سایت گولنور مراجعه فرمایید  
To observe the terms and conditions of the product guarantee, please refer to Golnoor's website

www.golnoor.com  
info@golnoor.com

Mail-box 1586685717

Customer service : +98 021-88672727

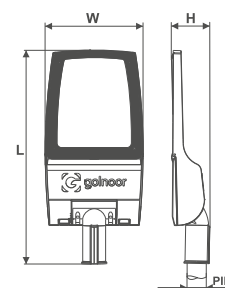
General conditions

Model	SETAREH XS	SETAREH S	SETAREH M	SETAREH L	SETAREH XL
Weight	2.18kg	2.6~3kg	4.6kg	6.5kg	12.3kg
Dimension(mm)(LxWxH)	396x166x86	453x206x86	560x257x97	659x310x104	736x390x141
Cable (mm²)		3x1.5,3x2.5			3x2.5,3x2.5
Installation height	5~7m		8~14m		
Pipe	Ø33,Ø42	Ø33/42,Ø42~48	Ø42~48	Ø42~48,Ø48~60	Ø48~60
Torque for screws fixing luminaire	10N.m				
Max. surface against wind (sqm)	0.07m²		0.1m²	0.16m²	0.24m²
Allen wrench size	body:6mm,pipe:5mm		body:8mm , pipe:8mm		
Color rendering	75				
Power factor	0.95				
Input voltage	230V.AC : 180~265V.AC/50~60Hz ~				

Model	Nominal power (W)	Luminous efficiency (lm/W)	Luminous flux (lm)	Input current (A@230V)	t <sub>a</sub> (°C) (230V.AC)	Color temperature (K)
SETAREH XS	15W	140	2100	0.07	-20 ~ +50	3000 4000 5000 6500
	20W	145	2900	0.09		
	25W	150	3750	0.12		
	30W	150	4500	0.14		
	35W	150	5250	0.16		
SETAREH S	40W	145	5800	0.18		
	50W	140	7000	0.23		
	60W	145	8700	0.28		
	80W	145	11600	0.37		
	100W	140	14000	0.46		
SETAREH M	120W	145	17400	0.55		
	150W	145	21750	0.69		
	175W	150	26250	0.80		
SETAREH L	200W	150	30000	0.92		
	240W	150	36000	1.1		
	250W	148	37000	1.14		
SETAREH XL	250W	150	37500	1.14		
	300W	150	45000	1.37		
	340W	150	51000	1.55		

جریان ورودی، ولتاژ ورودی و دمای کارکرد چراغ های DC بر روی برچسب کارتن درج شده است.

Input current, input voltage and operating temperature of DC lights are inserted on the carton label.



کاربر گرامی، لطفاً قبل از نصب چراغ به مولد زیر توجه فرمایید:

1. به ولتاژ تغذیه که بر روی بدنه چراغ نشان داده شده است توجه فرمایید.
2. در صورت وجود بارهای موتوری حتماً از تابلو برق جداگانه ای مجهز به تجهیزات حفاظتی استفاده نموده و در زمان انجام عملیات ساختمان مانند جوشکاری و ... چراغ را از مدار خارج نمایید.
3. دقت فرمایید چراغ های با تغذیه 230V.AC حتماً پایانه ارت (Earth) چراغ را به شبکه ی زمین حفاظتی متصل نمایید.
4. در چراغ های با تغذیه DC چراغ را هرگز به برق شهر متصل ننمایید.
5. با توجه به اینکه نصب از نوع X می باشد؛ اگر کابل یا بند انعطاف پذیر بیرونی چراغ خراب شود، باید بوسیله یک کابل ویژه یا کابلی که توسط سازنده یا تعمیرکار مجاز در دسترس قرار می گیرد، جایگزین شود.
6. پس از پایان مراحل نصب، حتماً در کنترل کابل گیر چراغ را توسط قفل های مربوطه محکم ببندید.

Dear customer, please read below items before installation:

1. Pay attention to the supply voltage marked on the body of the luminaire, and avoid applying improper voltage.
2. If there are electric motors in the power network, be sure to use an exclusive electrical distribution panel equipped with protective equipment, and remove the luminaire from the circuit during construction operations such as welding.
3. Be careful, do not connect the AC luminaire to 380V(in luminaire with 230V AC input voltage).
4. For the AC luminaire connect the earth terminal to protective earthing network.
5. For the DC luminaire DON'T connect the luminaire to line voltage (230V AC) directly.
6. Given that the attachment is X type : if the external flexible cable or cord of this luminaire is damaged, it shall be replaced by a special cable or cable exclusively available from the manufacturer or his service agent.
7. After installing completely, please close the control gear door tightly by lever lock.

IP 66  
CLASS I

