

# چراغ‌های سقفی توکار LED

## LED Recessed Ceiling Light

- \* مصرف انرژی بسیار کم و بازده نوری بالا
- \* دستیابی به طول عمر بسیار بالا با طراحی حرارتی و الکترونیکی استاندارد
- \* استفاده از مواد با مقاومت حرارتی کم جهت ایجاد بهترین شرایط حرارتی در محصول
- \* عدم استفاده از جیوه در ساختار محصول و سازگار با محیط زیست
- \* طراحی زیبا با سیستم دفع حرارتی مناسب
- \* منبع تغذیه استاندارد با قابلیت کنترل دقیق جریان، ضریب توان بالا و آلودگی هارمونیکی کم
- \* توان مصرفی و نور خروجی ثابت در گستره وسیعی از ولتاژ ورودی (180 – 265 VAC)
- \* عدم تابش اشعه ماوراء بنفش و مادون قرمز
- \* امکان تولید با دمای رنگ‌های مختلف

Standards	استانداردها
INSO 5920-1	چراغ‌ها- قسمت اول : مقررات عمومی و آزمون ها
INSO 20873-1	عملکرد چراغ - الزامات عمومی
INSO 20873-2-1	عملکرد چراغ - الزامات ویژه برای چراغ های LED
INSO 16075	لوازم کنترل الکترونیکی با تغذیه AC یا DC برای مدول های LED - الزامات عملکردی
INSO 11721	مدول های LED با کاربری روشنایی عمومی- ویژگی های عمومی
INSO 21006	مدول های LED با کاربری روشنایی عمومی - الزامات عملکردی
INSO 14878-1	تعیین رتبه کیفی لامپ ها و چراغ های LED - و الزامات عمومی و آزمون ها
INSO 7260-3-2	سازگاری الکترومغناطیسی (EMC) - محدوده‌ها- محدوده هارمونیک های گسیلی جریان
IES LM - 80	Measuring Luminous Flux & Color Maintenance of LED Packages, Arrays & Modules

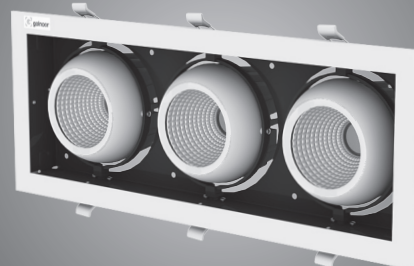
مشخصات عمومی	
میزان	شاخص
25	دمای اسمی محیط (tq) مرتبط با عملکرد چراغ (°C)
-20 ~ +45	محدوده دمای کارکرد (°C)
90	بیشینه رطوبت مجاز (%)
70000	طول عمر میانه اسمی (L <sub>70B50</sub> ) (ساعت)
15	مقدار اسمی خرابی ناگهانی در طول عمر میانه (%)



**Indoor** Products

[www.golnoor.com](http://www.golnoor.com)

۳ پیکسل



\* قابلیت چرخش رفلکتور در دو محور

کد محصول

412531

مشخصات الکتریکی

90 W	شاخص
230/50	ولتاژ و فرکانس ورودی نامی (V-AC/Hz)
180-265/50~60	محدوده ولتاژ و فرکانس ورودی (V-AC/Hz)
90	توان نامی چراغ (W)
0.405	جریان ورودی نامی (A@230V)
0.95	ضریب توان
36	ولتاژ کار مدول LED (V-DC)
یکپارچه	نوع مدول LED
مستقل	نوع لوازم کنترل

مشخصات نوری

90 W	شاخص
COB LED	منبع نوری
3	تعداد LED تکی به کار رفته در مدول (pcs)
30	توان نامی LED تکی (W)
7650	شار نوری (Lm)
85	بهره نوری (Lm/W)
3000, 4000, 6500	دمای رنگ اسمی (K)
80	شاخص نمود رنگ
5SDCM	رواداری مختصات رنگ (مقدار اولیه و حین بهره برداری)
830/559, 840/559, 865/559	کد نورسنجی
9	کد حفظ شار نوری
30	زاویه تابش (درجه)

مشخصات مکانیکی

90 W	شاخص
آهن / آلومینیوم دایکاست و اکستروود	جنس بدنه
PS	جنس خارجی ترین جدار نورگذر
رنگ پودری الکترواستاتیک	پوشش بدنه
486 x 170	ابعاد مستطیل جانمایی در سقف (mm)
2.9	وزن (Kg)

