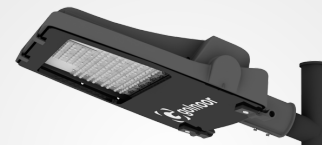
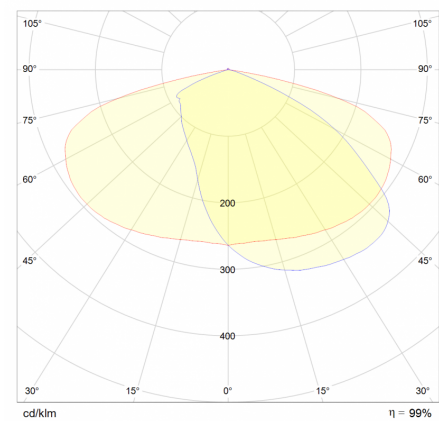
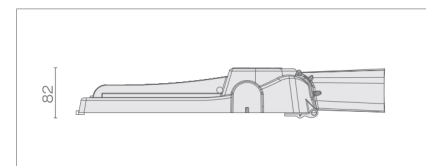
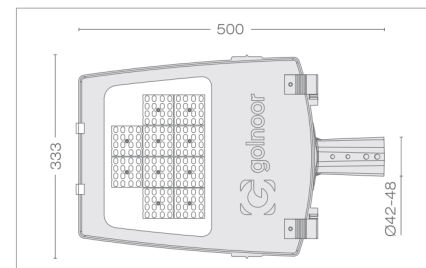


## سهیل i-2



۳ سال گارانتی



### مشخصات الکتریکی

100W	150W	شاخص
230/50		ولتاژ و فرکانس ورودی نامی (V-AC/Hz)
210-240/50-60		محدوده ولتاژ و فرکانس ورودی (V-AC/Hz)
100	150	توان نامی (W)
0.45@230	0.67@230	جریان ورودی نامی (A@V)
0.95		ضریب توان
264		ولتاژ کار مدول LED (V-DC)
<20%		اعوجاج هارمونیک کل سیستم (THD)
Integrated		نوع مدول LED
I		کلاس حفاظت در برابر شوک الکتریکی (V230)

### مشخصات نوری

100W	150W	شاخص
SMD LED		منبع نوری
88	132	تعداد LED تکی به کار رفته در مدول (PCS)
1.5		توان نامی LED تکی (W)
9500	14250	شار نوری (Lm)
95		بهره نوری (Lm/W)
3000,4000,5000,6500		دمای رنگ (k)
75		شاخص نمود رنگ
5SDCM		رواداری مختصات رنگ (مقدار اولیه و حین بهره برداری)
730/559,740/559,750/559,765/559		کد نورسنجی
9		کد حفظ شار نوری

### مشخصات مکانیکی

IP66	درجه آب بندی (IP)
IK07	درجه حفاظت در برابر برخورد اجسام سخت (IK)
آلومینیوم داکاست	جنس بدنه
شیشه سکوریت شده	جنس خارجی ترین جدار نور گذر
رنگ پودری الکترواستاتیک	پوشش بدنه
Ø42-48	قطر لوله گیر (mm)
4.5	وزن (Kg)

### مشخصات عمومی

25	دمای اسمی محیط مرتبط با عملکرد چراغ (°C)
-20 ~+40	دمای مجاز محیط (°C)
95	بیشینه رطوبت مجاز (%)
70000	طول عمر میانه اسمی (hrs)(L70B10)
15	مقدار اسمی خرابی ناگهانی در طول عمر میانه (%)

### کد محصول

100W	150W	توان (W)
411214	411214	کد