

# چراغ‌های خطی

## LED Linear Floodlights

- \* طراحی ویژه جهت کاربردهای روشنایی ابنیه در محیط‌های خارجی و داخلی
- \* طول عمر بالا به واسطه استفاده از LED Driver با تلفات حداقل و طراحی حرارتی مطلوب
- \* بازده نوری بالا در راستای کاهش هزینه‌های انرژی در پروژه‌های نورپردازی
- \* قابلیت دستیابی به بهترین منحنی توزیع نور منطبق با پروژه نورپردازی یا روشنایی
- \* تنوع در رنگ نور، زاویه تابش نور و ولتاژ تغذیه
- \* دستیابی به بهترین و جذاب‌ترین ترکیب رنگ و جلوه‌های نوری در سیستم رنگ متغیر (RGB)
- \* نصب آسان به واسطه سیستم Through Wiring
- \* امکان تنظیم دقیق زاویه نصب چراغ توسط براکت نصب استیل
- \* درجه حفاظت بالا و ضربه‌پذیری مناسب جهت کاربرد در محیط‌های خارجی

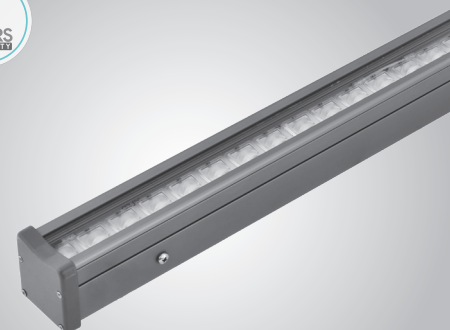
Standards	استانداردها
IEC 62384	DC or AC supplied electronic control gear for LED modules – Performance requirements
IES LM-80	LED light source- Lumen maintenance
IEC 62722-2-1	Luminaire performance - Part 2-1: Particular requirements for LED luminaires
INSO 14878-1	تعیین رتبه کیفی لامپ‌ها و چراغ‌های LED - الزامات عمومی و آزمون‌ها
INSO 14878-2-4	تعیین رتبه کیفی لامپ‌ها و چراغ‌های LED - الزامات ویژه - نورافکن - LED
INSO 5920-1	چراغ‌ها - مقررات عمومی و آزمون‌ها



**Outdoor** Products

[www.golnoor.com](http://www.golnoor.com)

## آذرخش ۴



### کد محصول

412009

### مشخصات عمومی

میزان	شاخص
25	دمای اسمی محیط (tg) مرتبط با عملکرد چراغ (°C)
-20 ~ +45	محدوده دمای کارکرد (°C)
95	بیشینه رطوبت مجاز (%)
70000	طول عمر میانه اسمی (L <sub>70B50</sub> ) (ساعت)
15	مقدار اسمی خرابی ناگهانی در طول عمر میانه (%)

### مشخصات الکتریکی

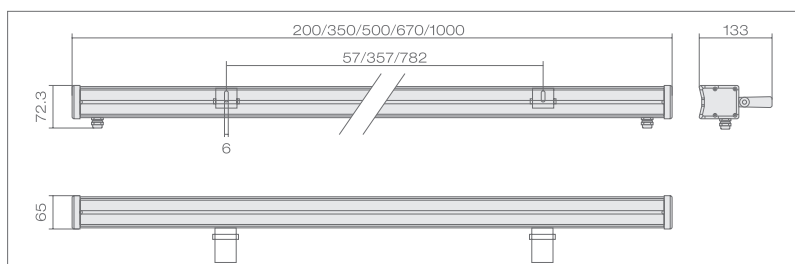
36W	24W	18W	12W	6W	شاخص
230/50					ولتاژ و فرکانس ورودی نامی (V/Hz)
180 - 265/50 - 60					محدوده ولتاژ و فرکانس ورودی (V/Hz)
36	24	18	12	6	توان نامی (W)
0.174	0.116	0.087	0.058	0.028	جریان ورودی نامی (A@230V)
0.9					ضریب توان
36					ولتاژ کار مدول LED (V-DC)
20% ≥					اعوجاج هارمونیک کل سیستم (THD)
یکپارچه					نوع مدول LED
I					کلاس حفاظت در برابر شوک الکتریکی (230V)
مستقل					نوع لوازم کنترل

### مشخصات نوری

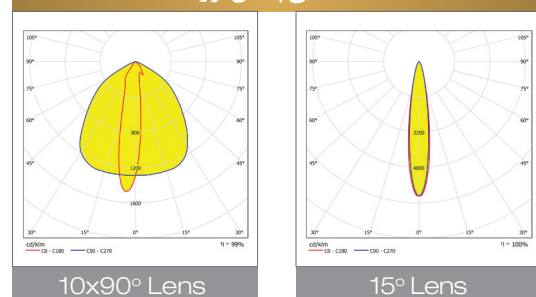
36W	24W	18W	12W	6W	شاخص
SMD LED					منبع نوری
36	24	18	12	6	تعداد LED تکی به کار رفته در مدول (pcs)
1.5					توان نامی LED تکی (W)
3240	2160	1620	1080	540	شار نوری (Lm)
90					بهره نوری (Lm/W)
3000, 4000, 5000, 6500					دمای رنگ (K)
75					شاخص نمود رنگ
5SDCM					رواداری مختصات رنگ (مقدار اولیه و حین بهره برداری)
730/559, 740/559, 750/559, 765,559					کد نورسنجی
9					کد حفظ شار نوری
10-45, 15, 10x90					زاویه تابش (درجه)

### مشخصات مکانیکی (سفید/سبز، آبی، قرمز، کهربایی)

100 cm	67 cm	50 cm	35 cm	20 cm	شاخص
IP65					درجه حفاظت (IP)
آلومینیوم اکستروژن					جنس بدنه
شیشه سکوریت تخت					جنس خارجی ترین جدار نورگذر
آبکاری آنودایز					پوشش بدنه
2.4	1.7	1.4	1	0.8	وزن (Kg)
L 1000	L 670	L 500	L 350	L 200	ابعاد (mm W72.3xH65)



### منحنی پخش نور





مشخصات الکتریکی رنگ سبز و آبی					
36W	24W	15W	12W	6W	شاخص
230/50					ولتاژ و فرکانس ورودی نامی (V/Hz)
180 - 265/50 - 60					محدوده ولتاژ و فرکانس ورودی (V/Hz)
36	24	15	12	6	توان نامی (W)
0.174	0.116	0.072	0.058	0.03	جریان ورودی نامی (A@230V)
0.9					ضریب توان
36					ولتاژ کار مدول LED (V-DC)
45% ≥					اعوجاج هارمونیکی کل سیستم (THD)
یکپارچه					نوع مدول LED
I					کلاس حفاظت در برابر شوک الکتریکی (230V)
مستقل					نوع لوازم کنترل

مشخصات نوری رنگ سبز و آبی					
36W	24W	15W	12W	6W	شاخص
SMD LED					منبع نوری
36	24	18	12	6	تعداد LED تکی به کار رفته در مدول (pcs)
1					توان نامی LED تکی (W)
Green:530, Blue:450					طول موج مرکزی (nm)
5					پراکندگی طول موج مرکزی (nm)
15, 10x90					زاویه تابش (درجه)

مشخصات الکتریکی RGB			
30 W	15 W	7 W	شاخص
24		12	ولتاژ و فرکانس ورودی نامی (V/Hz)
23-26			محدوده ولتاژ و فرکانس ورودی (V)
30	15	7	توان نامی چراغ (W)
1.25	0.625	0.58	جریان ورودی نامی (A@24V)
Red:15, Green:21, Blue:22			ولتاژ کار مدول LED (V-DC)
یکپارچه			نوع مدول LED
مستقل			نوع لوازم کنترل

مشخصات نوری RGB			
30 W	15 W	7 W	شاخص
SMD LED			منبع نوری
42	21	9	تعداد LED تکی به کار رفته در مدول (pcs)
1			توان نامی LED تکی (W)
Red:630, Green:530, Blue:450			طول موج مرکزی (nm)
5			پراکندگی طول موج مرکزی (nm)
10, 45			زاویه تابش (درجه)

مشخصات الکتریکی رنگ قرمز و کهربایی					
24W	16W	12W	8W	4W	شاخص
230/50					ولتاژ و فرکانس ورودی نامی (V/Hz)
180 - 265/50 - 60					محدوده ولتاژ و فرکانس ورودی (V/Hz)
24	16	12	8	4	توان نامی (W)
0.116	0.08	0.058	0.04	0.02	جریان ورودی نامی (A@230V)
0.9					ضریب توان
27					ولتاژ کار مدول LED (V-DC)
45% ≥					اعوجاج هارمونیکی کل سیستم (THD)
یکپارچه					نوع مدول LED
I					کلاس حفاظت در برابر شوک الکتریکی (230V)
مستقل					نوع لوازم کنترل

مشخصات نوری رنگ قرمز و کهربایی					
24W	16W	12W	8W	4W	شاخص
SMD LED					منبع نوری
36	24	18	12	6	تعداد LED تکی به کار رفته در مدول (pcs)
1					توان نامی LED تکی (W)
Red:630, Amber:590					طول موج مرکزی (nm)
5					پراکندگی طول موج مرکزی (nm)
15, 10x90					زاویه تابش (درجه)

مشخصات مکانیکی RGB			
30 W	15 W	7 W	شاخص
IP65			درجه حفاظت (IP)
آلومینیوم اکستروژن			جنس بدنه
شیشه سکوریت تخت			جنس خارجی ترین جدار نورگذر
آبکاری آنودایز			پوشش بدنه
L1000xW72.3xH65	L500xW72.3xH65	L200xW72.3xH65	ابعاد (mm)
2.3	1.4	0.8	وزن (Kg)